

Cosa fare in caso di ritrovamento di una carcassa di cinghiale?

Contattate immediatamente il Servizio veterinario dell'ASL competente o chiamate il numero regionale indicato nel volantino

Raccogliete le coordinate geografiche

Scattate una fotografia

Pulite e disinfettate le scarpe

Evitate contatti con allevamenti di maiali

Realizzato dal Gruppo di Lavoro Comunicazione e Formazione
Linee guida per la gestione di attività di sorveglianza PSA

- ▶ Ministero della Salute - www.salute.gov.it
- ▶ Centro di Referenza Nazionale per lo studio delle malattie da Pestivirus e da Asfvirus (CEREP) - www.izsum.it
- ▶ Centro di Referenza Nazionale per le Malattie degli Animali Selvatici (CERMAS) www.izsto.it

Numeri di contatto e altre info regionali

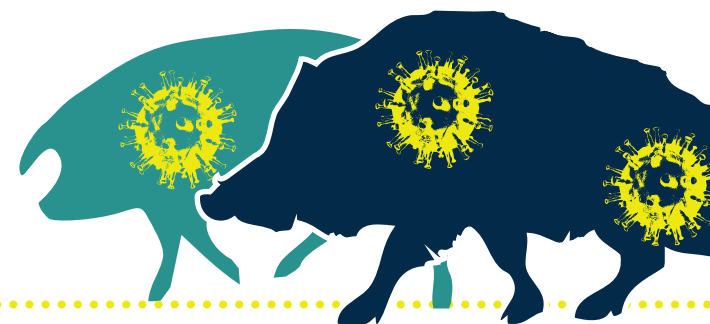


Ministero della Salute



PESTE SUINA AFRICANA

LE VIE DI CONTAGIO



Comune di Castel Focognano Prot. 000424 del 15-01-2022 arrivo Cat 10 Cl 1 Fas

PESTE SUINA AFRICANA

UCCIDE I SUINI

PREVENIAMO INSIEME LA TRASMISSIONE DELLA MALATTIA

CHE COSA È? È una **malattia virale** che colpisce suini domestici e cinghiali.

COLPISCE L'UOMO? **No.** È però responsabile di enormi conseguenze economiche dovute ai costi di eradicazione, blocco delle esportazioni di prodotti italiani di eccellenza come il prosciutto di Parma o il San Daniele.

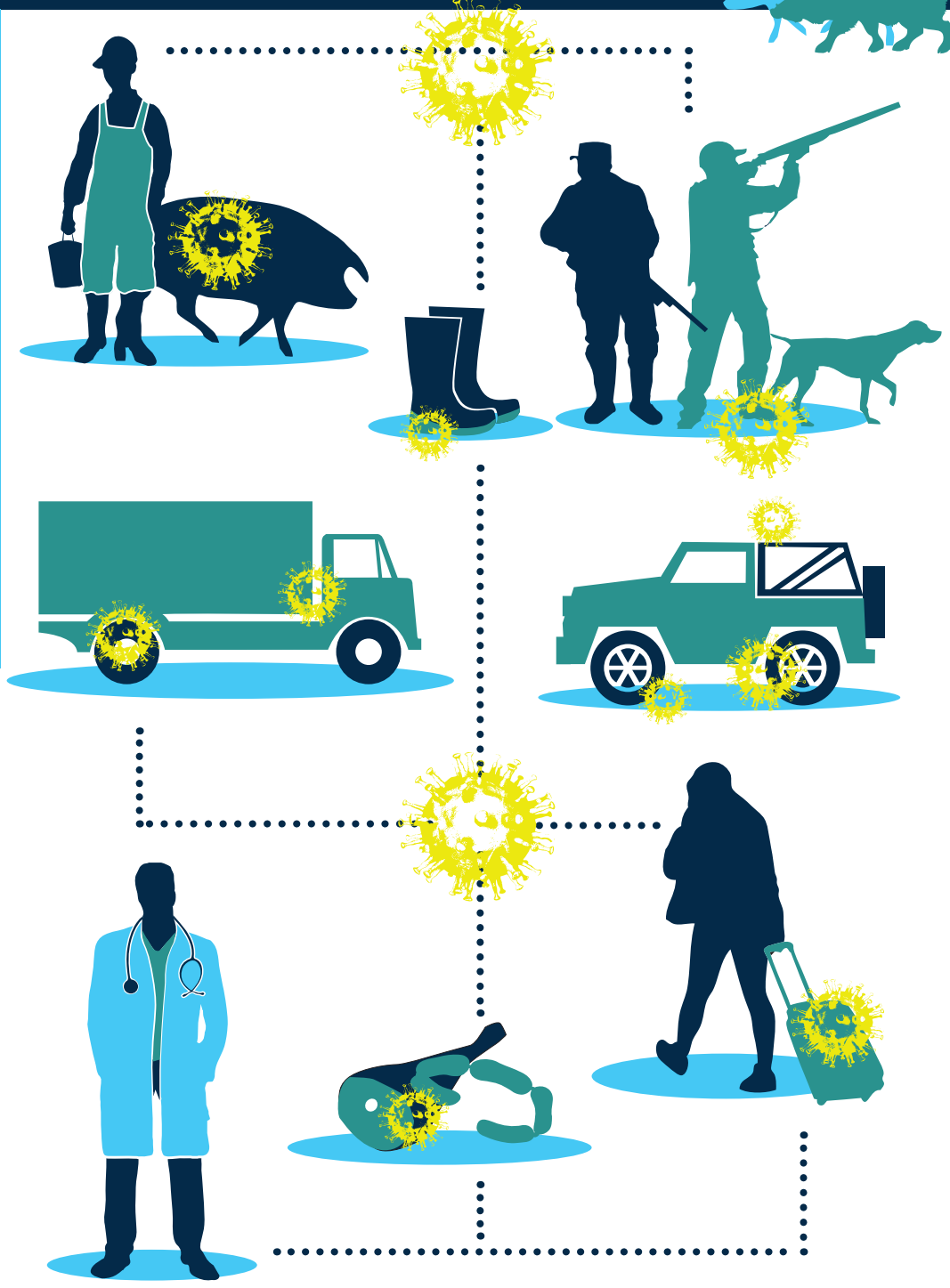
COME SI TRASMETTE? Si trasmette da animale malato ad animale sano, oppure da materiali contaminati (rifiuti di cucina, scarpe o vestiti sporchi, attrezzi zootecnici ecc.).

COME SI PREVIENE? Non esiste il vaccino contro la malattia. L'unica prevenzione efficace è evitare i comportamenti a rischio di diffusione ed aumentare il livello di biosicurezza degli allevamenti suinicoli.

PESTE SUINA AFRICANA Le vie di contagio

- ▶ ALLEVATORI
- ▶ CACCIATORI
- ▶ VIAGGIATORI
- ▶ VETERINARI

Avete tutti un ruolo fondamentale nella prevenzione della diffusione della Peste Suina Africana



Segnate al Servizio Veterinario della ASL il ritrovamento di carcasse di cinghiale anche se in decomposizione e in caso di incidente stradale;

Non abbandonate **rifiuti alimentari** nell'ambiente

Non somministrate ai suini **rifiuti di cucina**

Cambiate scarpe ed abiti prima e dopo l'entrata nelle stalle dei suini